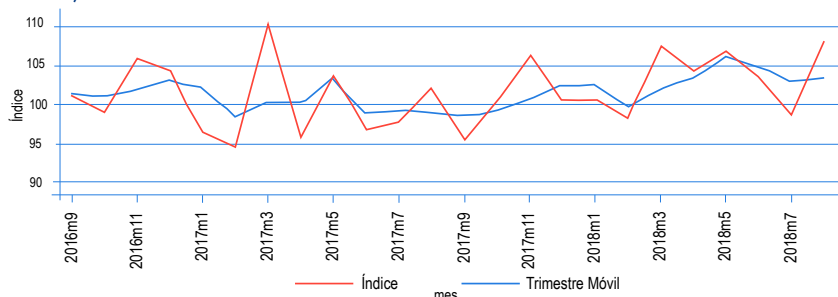




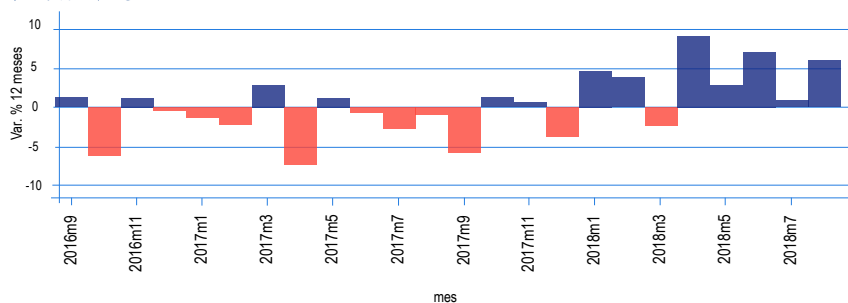
AGOSTO 2018

- Producción y ventas manufactureras tuvieron un **aumento de 6,1% y 3,9%** en 12 meses, acumulando un **crecimiento respecto de 2017 de 3,9% y 3,5%** respectivamente.
- La industria de **Alimentos** sigue siendo el principal impulso de la industria manufacturera.
- El resultado de agosto ratifica las **buenas perspectivas del sector**, y por el momento confirma que el discreto desempeño de julio no habría marcado un cambio de tendencia.

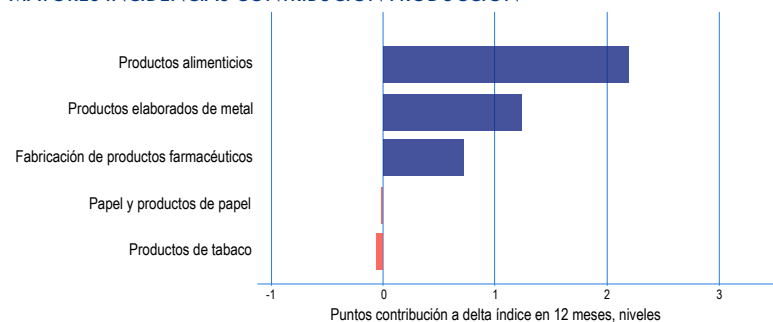
## ÍNDICE PRODUCCIÓN MANUFACTURERA ÍNDICE, NIVEL



## VAR. % ÍNDICE



## MAYORES INCIDENCIAS CONTRIBUCIÓN PRODUCCIÓN



## ÍNDICE DE PRODUCCIÓN MANUFACTURERA

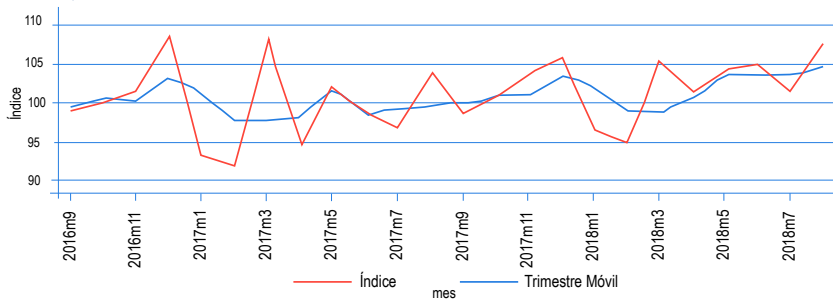
Período	Índice Producción	Trimestre Móvil	Var. 12 meses (%)	Var. 12 meses acumulada (%)
2011	95.4	-	-	-
2012	99.2	-	3,9%	-
2013	100.6	-	1,4%	-
2014	100.1	-	-0,5%	-
2015	101.3	-	1,2%	-
2016	101.4	-	0,1%	-
2017	99.8	-	-1,5%	-
2017m8	101.9	98.2	-0,9%	-1,3%
2017m9	95.2	98.2	-5,7%	-1,8%
2017m10	100.2	99.1	1,2%	-1,5%
2017m11	106.2	100.6	0,6%	-1,3%
2017m12	100.4	102.3	-3,8%	-1,5%
2018m1/r	100.5	102.4	4,5%	4,5%
2018m2/r	98.0	99.7	3,9%	4,1%
2018m3/r	107.4	102.0	-2,3%	1,8%
2018m4/r	104.3	103.2	9,1%	3,6%
2018m5	106.7	106.1	2,9%	3,4%
2018m6	103.5	104.8	7,2%	4,0%
2018m7	98.5	102.9	0,9%	3,6%
2018m8	108.1	103.4	6,1%	3,9%

- El aumento en la producción estuvo dominado por las divisiones de **Alimentos, Productos de Metal y Productos Farmacéuticos**.
- Destaca el **sector farmacéutico**, que con el registro de Agosto suma **6 meses con crecimientos positivos**. Por su parte, el alza de 13,8% en el sector metal mecánico revierte la inusual caída de 6,7% observada en julio, y de paso disminuye la probabilidad de un cambio negativo en el ciclo de la industria minera.

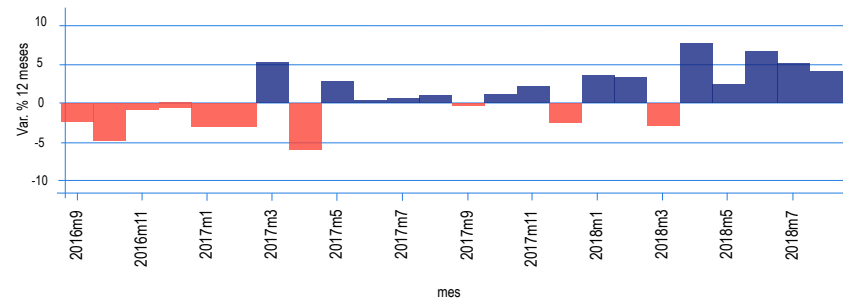
## ÍNDICE DE VENTAS MANUFACTURERAS

- Finalmente —en línea con la producción manufacturera— **el alza en las ventas** estuvo dominada por los sectores de **alimentos** y **producción de productos de metal**.

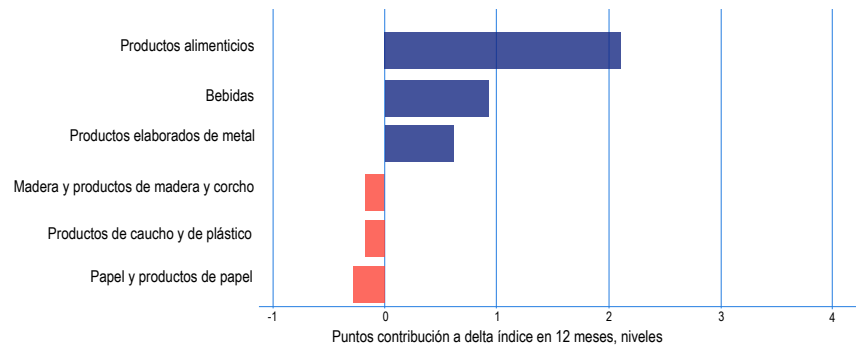
### ÍNDICE VENTAS MANUFACTURERAS ÍNDICE, NIVEL



### VAR. % ÍNDICE



### MAYORES INCIDENCIAS CONTRIBUCIÓN VENTAS



### ÍNDICE DE VENTAS MANUFACTURERAS

Periodo	Índice Producción	Trimestre Móvil	Var. 12 meses (%)	Var. 12 meses acumulada (%)
2011	96.5	-	-	-
2012	99.5	-	3.1%	3.1%
2013	98.7	-	-0.8%	-0.8%
2014	99.9	-	1.2%	1.2%
2015	100.6	-	0.7%	0.7%
2016	100.0	-	-0.6%	-0.6%
2017	99.9	-	-0.1%	-0.1%
2017m8	103.9	99.8	0.9%	-0.2%
2017m9	98.6	99.7	-0.4%	-0.2%
2017m10	101.0	101.1	1.0%	-0.1%
2017m11	103.8	101.1	2.1%	0.1%
2017m12	105.8	103.6	-2.5%	-0.1%
2018m1/r	96.4	102.0	3.4%	3.4%
2018m2/r	94.6	98.9	3.2%	3.3%
2018m3	105.4	98.8	-2.8%	1.0%
2018m4	101.4	100.5	7.4%	2.6%
2018m5	104.4	103.8	2.3%	2.5%
2018m6	105.1	103.6	6.4%	3.1%
2018m7	101.5	103.7	4.9%	3.4%
2018m8	107.9	104.8	3.9%	3.5%