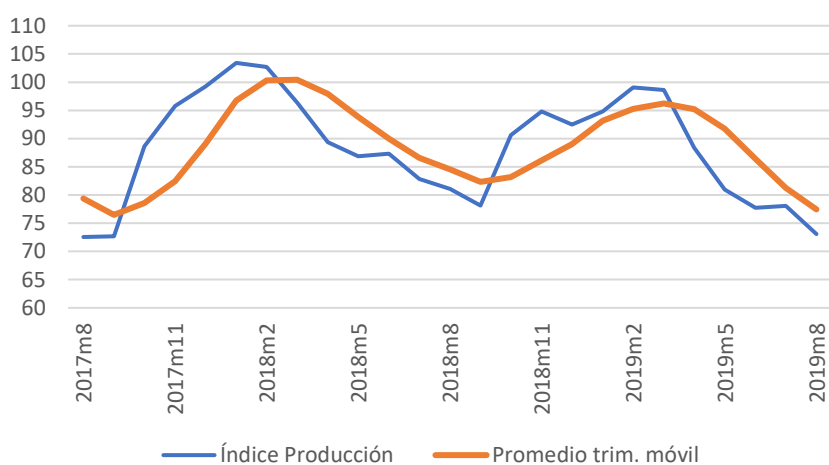


ÍNDICE DE PRODUCCIÓN Y VENTAS DE LA INDUSTRIA GRÁFICA: AGOSTO 2019

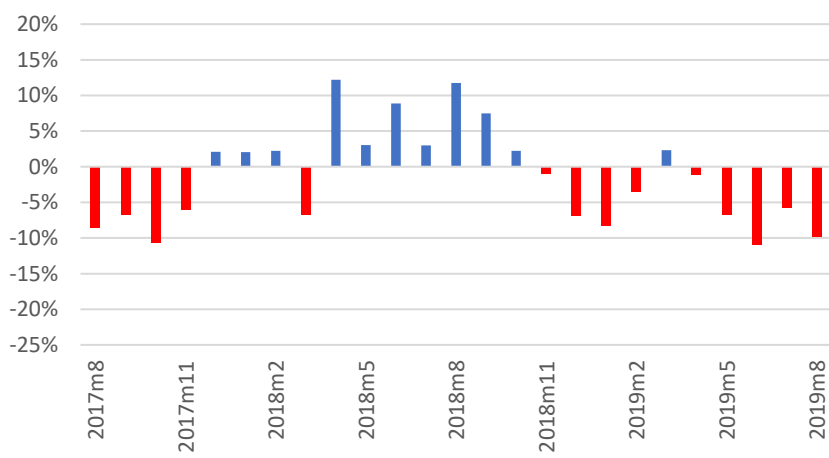
ÍNDICE DE PRODUCCIÓN

- En agosto de 2019, el índice **de producción de la industria gráfica disminuyó un 9,8%** con respecto al mismo mes del año anterior, acumulando una caída de 5,4% en lo que va del año. Estas cifras profundizan la desaceleración de la producción de este sector industrial presenciada durante el presente año.

Índice de producción Industria Gráfica 2017-19



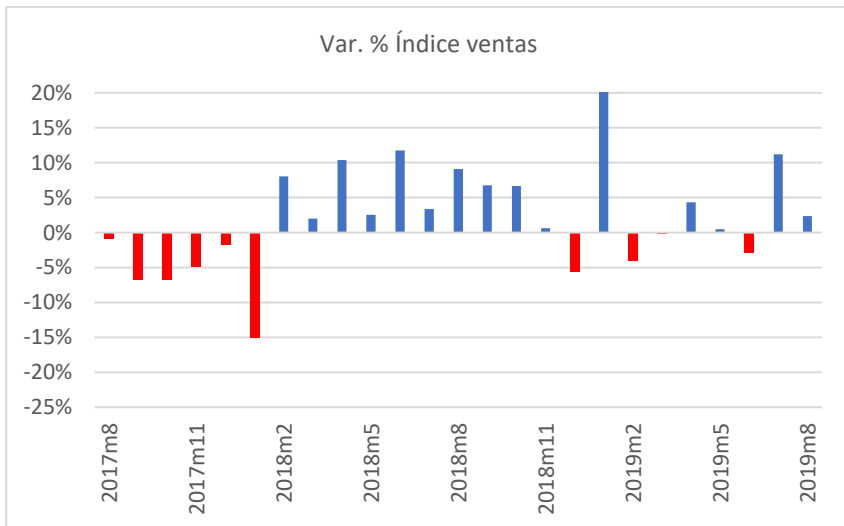
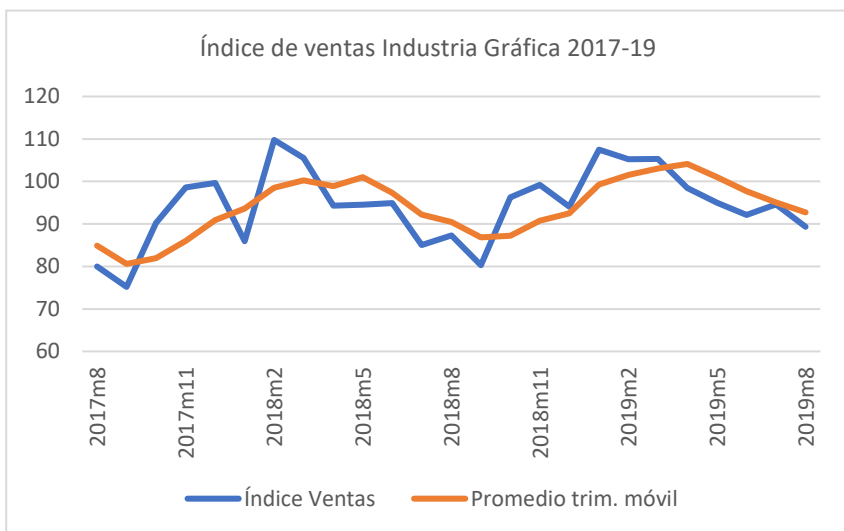
Var. % Índice producción



| Período | Índice producción | Trimestre móvil | Var. 12 meses (%) |
|---------|-------------------|-----------------|-------------------|
| 2011 | 96,1 | - | - |
| 2012 | 90,5 | - | -5,9% |
| 2013 | 88,8 | - | -1,9% |
| 2014 | 97,8 | - | 10,2% |
| 2015 | 100,0 | - | 2,3% |
| 2016 | 90,6 | - | -9,5% |
| 2017 | 88,2 | - | -2,6% |
| 2018 | 90,5 | - | 2,6% |
| 2018m8 | 81,1 | 84,5 | 11,8% |
| 2018m9 | 78,1 | 82,4 | 7,5% |
| 2018m10 | 90,6 | 83,2 | 2,2% |
| 2018m11 | 94,8 | 86,2 | -1,0% |
| 2018m12 | 92,5 | 89,0 | -6,8% |
| 2019m1 | 94,8 | 93,2 | -8,3% |
| 2019m2 | 99,1 | 95,3 | -3,5% |
| 2019m3 | 98,6 | 96,2 | 2,3% |
| 2019m4 | 88,3 | 95,2 | -1,1% |
| 2019m5 | 81,0 | 91,7 | -6,8% |
| 2019m6 | 77,7 | 86,4 | -11,0% |
| 2019m7 | 78,0 | 81,3 | -5,8% |
| 2019m8 | 73,1 | 77,5 | -9,8% |

ÍNDICE DE VENTAS

- En tanto, el índice de **ventas de la industria gráfica presentó un alza de 2,4%** a 12 meses en agosto de 2019, acumulando un crecimiento de 4% en lo que va del año y presentado un comportamiento menos negativo que la producción.



| Período | Índice ventas | Trimestre móvil | Var. 12 meses (%) |
|---------|---------------|-----------------|-------------------|
| 2011 | 98,7 | | |
| 2012 | 93,5 | - | -5,2% |
| 2013 | 89,9 | - | -3,9% |
| 2014 | 98,2 | - | 9,2% |
| 2015 | 102,6 | - | 4,5% |
| 2016 | 93,9 | - | -8,4% |
| 2017 | 91,2 | - | -2,9% |
| 2018 | 93,9 | - | 3,0% |
| 2018m8 | 87,3 | 90,4 | 9,1% |
| 2018m9 | 80,3 | 86,9 | 6,8% |
| 2018m10 | 96,3 | 87,2 | 6,7% |
| 2018m11 | 99,2 | 90,8 | 0,6% |
| 2018m12 | 94,1 | 92,5 | -5,6% |
| 2019m1 | 107,5 | 99,3 | 25,1% |
| 2019m2 | 105,2 | 101,5 | -4,1% |
| 2019m3 | 105,3 | 103,0 | -0,2% |
| 2019m4 | 98,4 | 104,1 | 4,3% |
| 2019m5 | 95,0 | 101,0 | 0,5% |
| 2019m6 | 92,1 | 97,7 | -2,9% |
| 2019m7 | 94,6 | 95,0 | 11,2% |
| 2019m8 | 89,3 | 92,8 | 2,4% |