

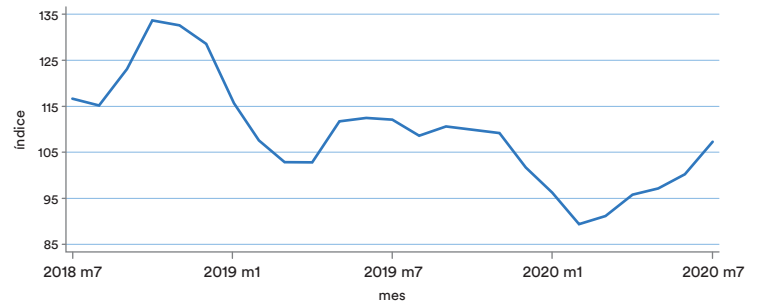
—
JULIO 2020

- En julio de 2020 el índice de Inversión en Maquinaria y Equipos tuvo una caída de -4,2% en 12 meses, pero con un crecimiento en la serie no suavizada de 13,9%. Asimismo, la variación mensual del índice mostró crecimiento por quinto mes consecutivo, ratificando el cambio de tendencia en la importación de maquinaria y equipos observado a partir del primer trimestre del año como respuesta a una mejora en las perspectivas para la inversión de los últimos meses.

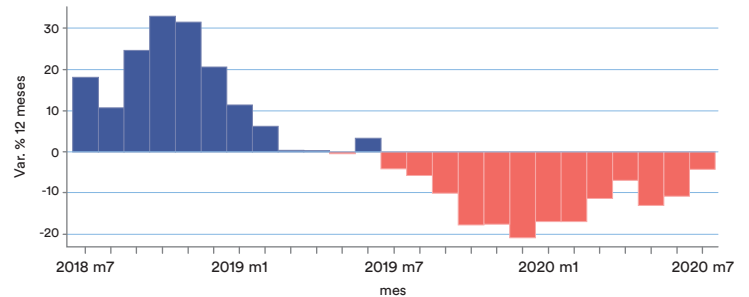
ÍNDICE INVERSIÓN, TRIMESTRE MÓVIL

Período	Inversión, serie no suavizada	Índice Inversión Trimestre Móvil	Var. 12 meses [%] Trimestre Móvil	Var. 12 meses acumulada Trimestre Móvil
2014	100,0	100,0	-	-
2015	96,3	97,5	-1,8%	-
2016	94,8	94,7	-2,9%	-
2017	99,1	98,0	3,5%	-
2018	115,6	115,0	17,4%	-
2019	106,9	108,8	-5,5%	-
2019m7	115,5	111,9	-4,1%	2,4%
2019m8	109,5	108,4	-5,8%	1,4%
2019m9	106,8	110,6	-10,0%	0,1%
2019m10	113,5	109,9	-17,7%	-1,6%
2019m11	107,1	109,1	-17,7%	-3,1%
2019m12	84,7	101,7	-20,8%	-4,6%
2020m1	97,0	96,3	-17,0%	-17,0%
2020m2	86,5	89,4	-17,0%	-17,0%
2020m3	90,0	91,2	-11,3%	-15,1%
2020m4	110,6	95,7	-6,8%	-13,0%
2020m5	90,8	97,2	-13,0%	-13,0%
2020m6	99,4	100,3	-10,7%	-12,6%
2020m7	131,4	107,2	-4,2%	-11,4%

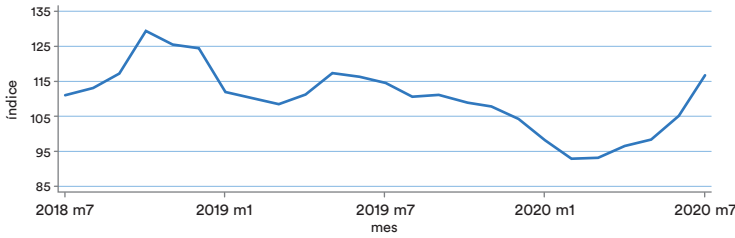
ÍNDICE DE INVERSIÓN MAQUINARIA Y EQUIPOS ÍNDICE TRIMESTRE MÓVIL, NIVEL



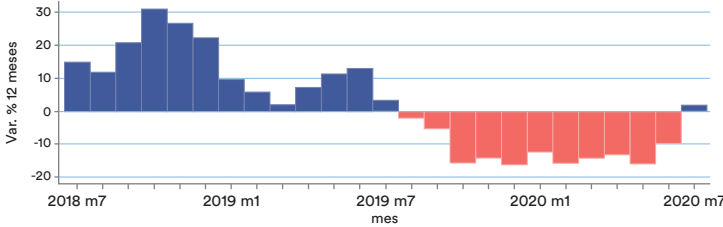
VAR.% TRIMESTRE MÓVIL



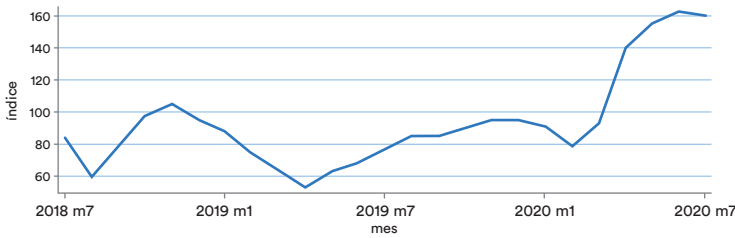
CALDERAS, MÁQUINAS Y ARTEFACTOS MECÁNICOS
ÍNDICE TRIMESTRE MÓVIL, NIVEL



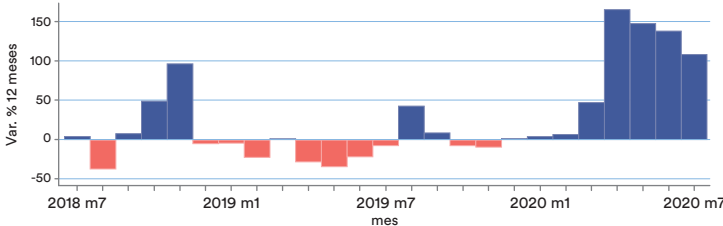
VAR.% TRIMESTRE MÓVIL



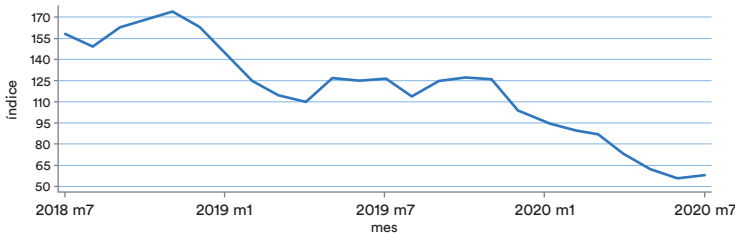
MÁQUINAS, APARATOS Y MATERIAL ELÉCTRICO
ÍNDICE TRIMESTRE MÓVIL, NIVEL



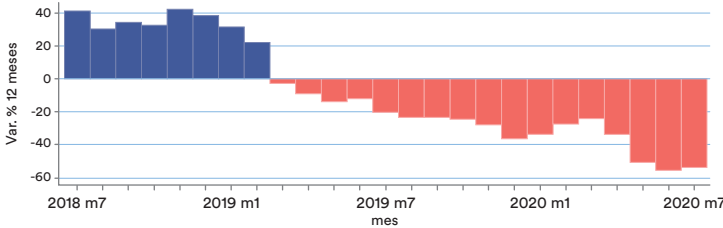
VAR.% TRIMESTRE MÓVIL



VEHÍCULOS TRANSPORTE TERRESTRE
ÍNDICE TRIMESTRE MÓVIL, NIVEL



VAR.% TRIMESTRE MÓVIL



- El Índice de Calderas, máquinas y artefactos mecánicos tuvo un crecimiento de 1,8% a 12 meses, con un aumento de 17% en la serie no suavizada respecto de julio de 2019. Este resultado positivo implica una reversión a la tendencia a la baja instalada desde agosto de 2019 para esta división, la que se profundizó desde octubre en adelante.
- Por su parte, el Índice de Maquinaria y equipos eléctricos tuvo un alza de 108% a 12 meses, registrando un aumento de 153% en la serie no suavizada. Esta significativa alza se explica por la baja base de comparación, pero también por el importante aumento en los volúmenes que se registra desde marzo de este año.
- Finalmente, el Índice de Vehículos de transporte terrestre tuvo una caída de -54% a 12 meses, con una contracción en la serie no suavizada de -44%. Los volúmenes de importaciones de esta división presentan una tendencia a la baja desde inicios de 2019, con mayores caídas desde octubre y una profundización de esta disminución entre el tramo marzo-julio de 2020.
- El informe de julio 2020 presenta efectos heterogéneos de la pandemia del coronavirus en las importaciones de cada división. A nivel general, el flujo de importaciones presenta síntomas de recuperación frente a las caídas registradas desde finales del año 2019 y prolongadas por el primer semestre del año 2020.